

Mitel User Group

Mitel-licentiestructuur

Jan Jansen
Account Director
april 2015

 **Mitel**[®]
Powering connections

De concrete vraag

- Kan iemand van Mitel de licentiestructuur uitleggen?

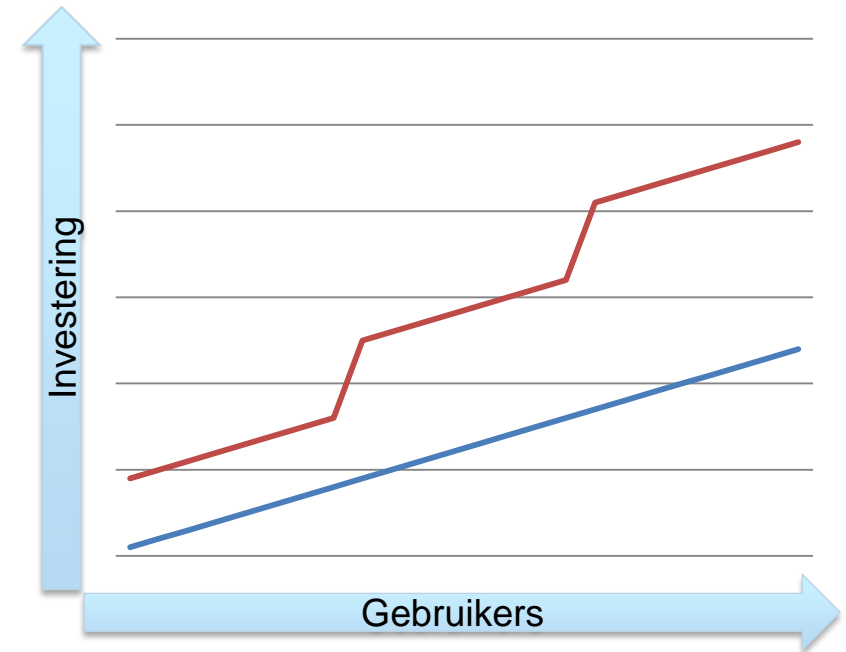


Agenda

- Waarom licenties
- Basis Mitel-licentiestructuur
- Licentiestructuur vóór 2011
- Licentiestructuur vanaf 2011
- UCC licentiestructuur

Waarom licenties?

- Verschuiving van hardware naar software (only)
 - Mitel is nu een software company
 - Er wordt steeds minder hardware verkocht
 - Mitel Controllers, toestellen
 - Trend is mobiel tenzij ...
- Voordelen
 - Betalen voor wat je werkelijk nodig hebt
 - Per gebruiker, lijn, poort etc.
 - Lineaire opbouw
 - Flexibel



Basis Mitel-licentiestructuur

- Met een licentie koopt u het recht om de software of een deel van de software te installeren en te gebruiken conform de regels van de Mitel End User License Agreement (EULA)
- Licentie per gebruiker, per functie
 - Voicemail, vast-mobielintegratie, softphone, ACD, ...
- Licentie per lijn, poort
 - ISDN, SIP, analoog
- Licentie per systeem
 - Basissoftware, Networking, License Manager ...
- Licenties worden beheerd in Mitel's Application Management Center (AMC)
 - Licenties worden samengesteld in een Application Record ID (ARID)
 - Licenties worden door het AMC (online) geactiveerd en periodiek gecontroleerd



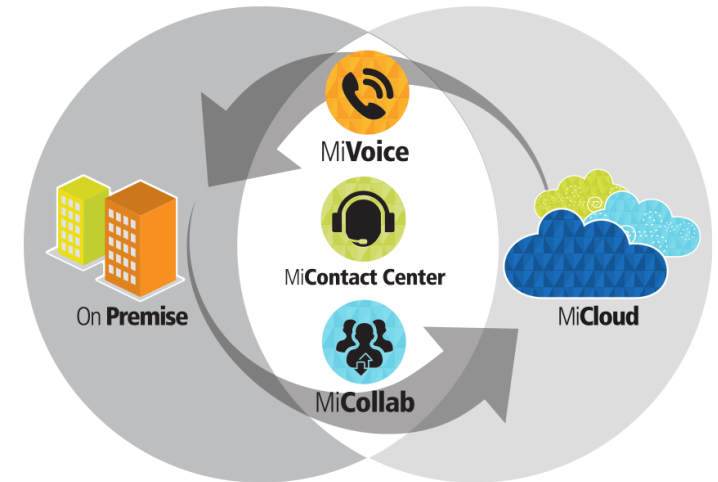
Licentiestructuur vóór 2011

- Mitel Communications Director (MCD) 4.0 of lager
- Licentie nodig voor zowel gebruiker als apparaat
 - User License voor een gebruiker
 - Device License voor een toestel
 - Toestel kan niet functioneren zonder User License + Device License
 - Hot-Desking (Flexplek)
 - Hot-Desk Device License
 - (default) User License + Device License
 - Hot-Desk User License
 - User License
 - Systeemsoftware in verschillende capaciteiten
 - 32, 64, 200, 500, 1400, 5000 devices
 - Inclusief User Licenses of Networking License



Licentiestructuur vanaf 2011

- Mitel Communications Director (MCD) – MiVoice Business 4.1+
- Licentie nodig voor gebruiker
 - Standard User
 - Standalone systemen
 - Upgrade naar Enterprise User is mogelijk
 - Enterprise User
 - Netwerken
 - Geen Device License meer nodig voor toestellen
 - Toestel kan zonder actieve gebruiker functioneren
 - Systeemsoftware zonder capaciteitsbeperkingen
 - Het toegepaste platform bepaalt de capaciteit
 - Bijv. 3300 Controller, Industriestandaard Server (ISS), Virtueel



Unified Communication & Collaboration (UCC)

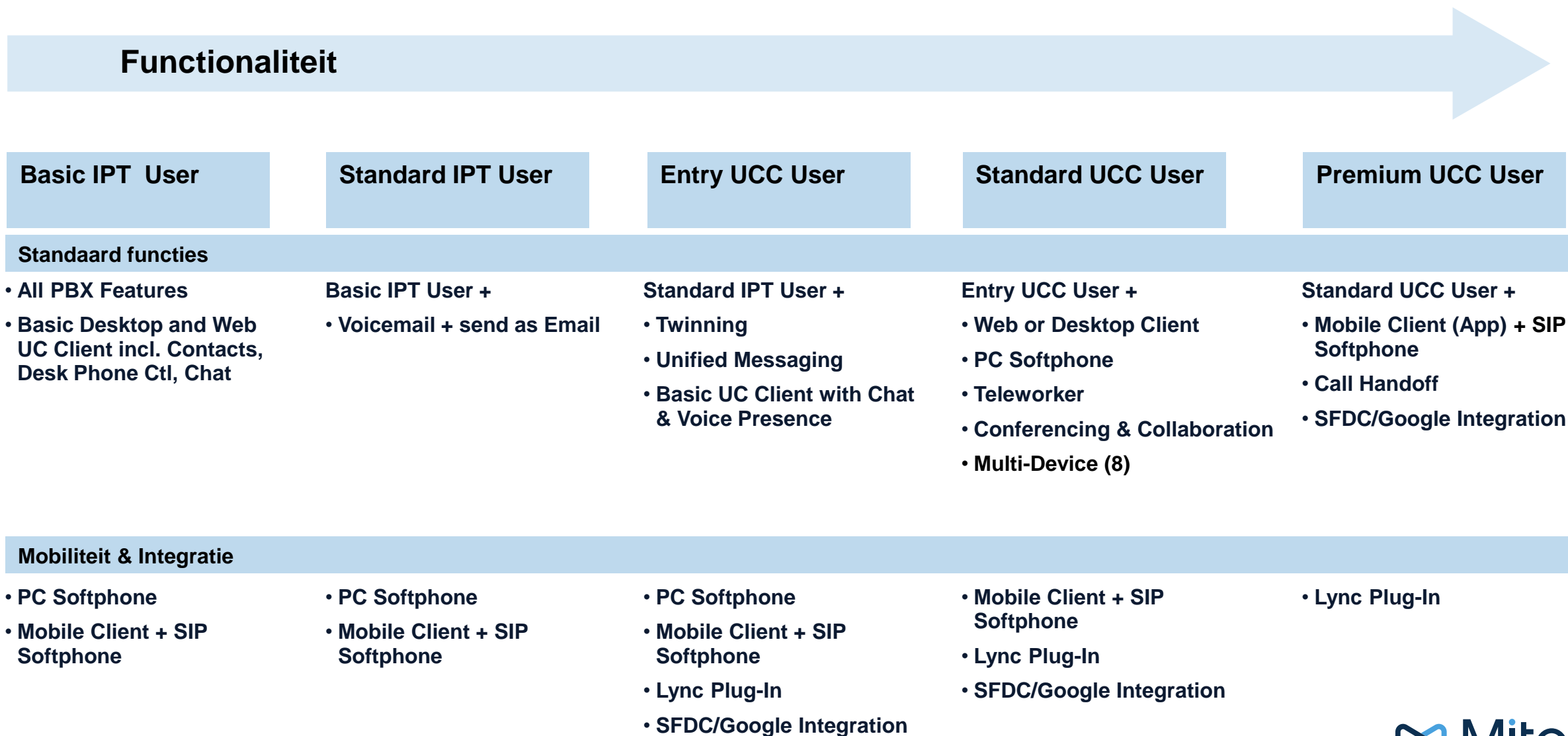
- Steeds meer behoefte om te werken met kant-en-klare gebruikersprofielen samengesteld op basis van 'best practise'
 - Zelf samenstellen niet altijd eenvoudig
 - Losse licenties per applicatie zijn duurder
 - Losse licenties zijn lastig te beheren

Mitel UCC-licentiestructuur

- Mitel's meest populaire toepassingen in een makkelijk te gebruiken formaat
 - 5 kant-en-klare profielen toegespitst op de rol van de gebruiker
 - Aantrekkelijk geprijsd, meer functionaliteit tegen lagere prijs
 - Opties, voor zover al niet aanwezig in een hoger profiel
 - Eenvoudig te beheren
 - Toe te passen op alle verschijningsvormen - locatie, datacenter, cloud
 - Profiel-upgrades beschikbaar



UCC gebruikersprofielen



Roadmap UCC-gebruikersprofielen

- Ontwikkeling van de profielen
 - Mobiliteit
 - Integratie met met o.a. Cloud Services
 - Meer functionaliteit voor dezelfde prijs

salesforce.com®

Google+

Microsoft®
Lync

Microsoft®
Office 365

Vidyo®
Personal Telepresence

#Mitel

